

# Lenovo 3000 V100 Setup Poster

## P/N 41W3473

3/31/2006

Size : 11x14 inches

Color : 2 color job = ■ Process Black (This plate must be printed in PMS Process Black C)  
■ Process Magenta (Thin plate must be printed in PMS 1375C)@

Font : IBM Fonts and Helvetica Neue Family

Material : 100 gsm gloss art paper (Use 100% recycled paper in only Japan. )

Blue line shows die-cut. DO NOT PRINT.

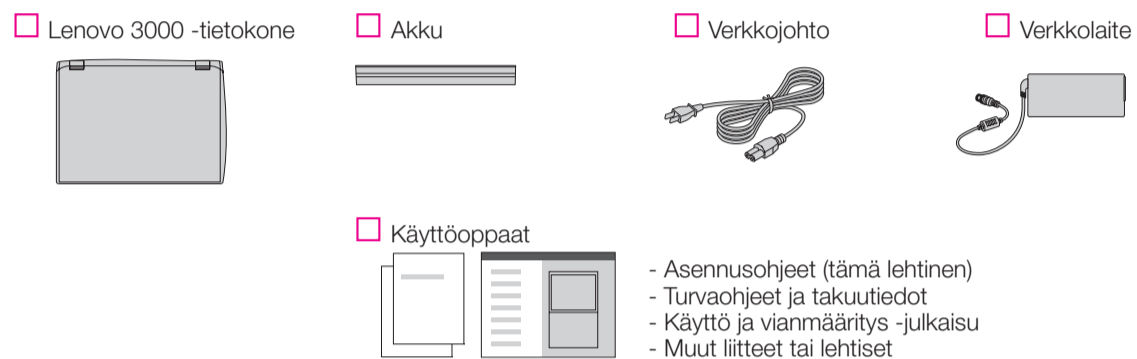
Please change the barcode No.

Please change the country name if the poster is printed in other than China.

## Lenovo 3000

lenovo

### Tuotepakkauksen sisältö



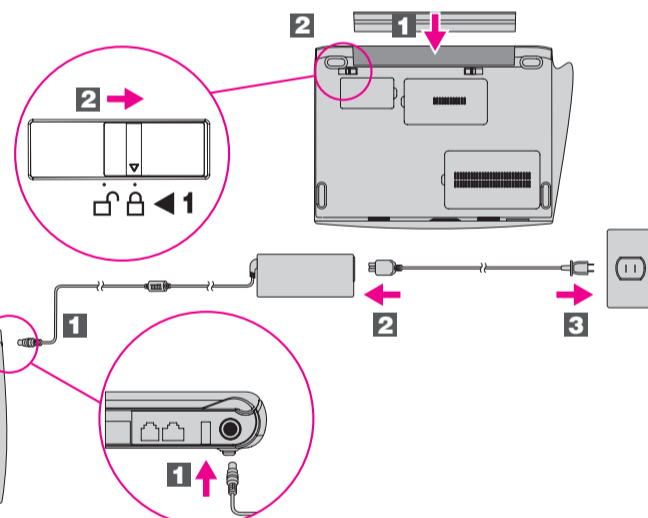
Luettelosta tai pakkauksesta puuttuvista tai vahingoittuneista osista ja elvytys-CD-tietolevystä on lisätietoja kääntöpuolella.

### Asennusohjeet

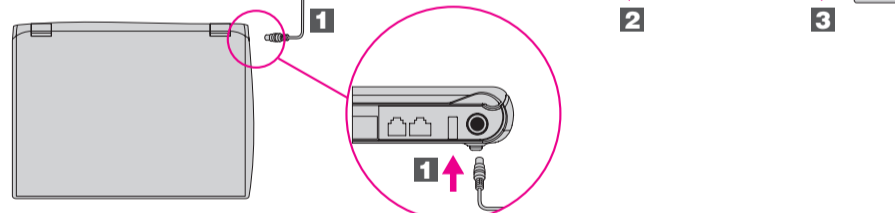


Lue mukana toimitetuissa oppaissa olevat turvaohjeet ja tärkeät vihjeet ennen tietokoneen käyttöä.

- 1** Akun asennus:  
Akku on käyttövalmis.



- 2** Tietokoneen kytkentä verkkolaitteeseen:



- 3** Virran kytkentä:



- 4** Paikannuslevyn käyttö (osoittaminen ja napsautus):  
Liikuta someasi paikannuslevyllä siihen suuntaan, johon haluat siirtää osoitinta. Välinäppäimen ja paikannuslevyn alapuolella olevat vasen ja oikea painike toimivat hiiren painikkeiden tavoin.
- 5** Käyttöjärjestelmän asetusten määrittäminen näyttöön tulevien ohjeiden mukaisesti:  
Tämä prosessi kestää useita minutteja, ja tietokone saattaa käynnistyä sen aikana useasti uudelleen.

- 6** Saat lisätietoja painamalla Lenovo Care -painiketta:



- 1** Langattoman lähiverkkoyhteyden antennit

- 2** Kamera\*  
\*Vain joissakin malleissa.

- 3** Virtapainike



- 4** Lenovo Care -painike



- 5** InstantON-painike  
Aloittaa multimeditasovelluksia huolimatta siitä, onko tietokoneessa virta katkaistuna.



- 6** Äänenvoimakkuuden säätö- ja vaimennuspainikkeet



- 7** Langattoman yhteyden kytkin



- 8** Sormenjälkitunnistin\*  
\*Vain joissakin malleissa.

- 9** Fn-näppäin  
Erikoistoimintojen käyttöönotto (käytetään yhdessä muiden näppäinten kanssa)



# Lenovo 3000 V100 Setup Poster

## P/N 41W3473

3/31/2006

Color : 2 color job = Process Black (This plate must be printed in PMS Process Black C)

Size : 11 x 14 inches



Process Magenta (Thin plate must be printed in PMS 1375C)@

Font : IBM Fonts and Helvetica Neue Family

Material : 100 gsm gloss art paper (Use 100% recycled paper in only Japan.)

Blue line shows die-cut. DO NOT PRINT.

Please change the barcode No.

Please change the country name if the poster is printed in other than China.

# Lenovo 3000

# lenovo

Lenovo Care -ohjelma alkaa, kun painat näppäimistön Lenovo Care -painiketta. Saat lisätietoja tekniikasta ja muista aiheista valitsemalla Lenovo Care -valikosta Ohje ja tuki -vaihtoehdon, valitsemalla ohjeaiheen ja kirjoittamalla haluamasi hakusanan hakutoiminnon avainsanakenttään.



### Lenovo Care

Lenovo Care -ohjelman avulla löydät helposti tietoja ja työkaluja, joiden avulla voit ottaa ThinkPad-tietokoneen käyttöön ja ylläpitää sitä sekä opit ymmärtämään paremmin tietokoneen toimintaa ja tehostamaan sen käyttöä.



### Access Connections -ohjelma

Access Connections -ohjelman avulla voit vaihtaa saumattomasti kiinteästä langattomaan verkkoon ja takaisin siten, että järjestelmä muuttaa automaattisesti suojausasetukset, tulostimen ja kotisivun asetukset sekä muut sijaintikohtaiset asetukset.



### Ohjattu esitystenhallinta

Ohjattu esitystenhallinta avustaa esitysten suunnittelussa ja toteutuksessa, jotta esityksesi onnistuisivat missä ja milloin tahansa.



### Rescue and Recovery -ohjelma

Rescue and Recovery -työtila sisältää elvytystyökaluja, joiden avulla voit tehdä vianmäärityksen, etsiä ohjeita ja palauttaa tiedot nopeasti järjestelmän häiriöiden jälkeen, vaikka ensisijainen käyttöjärjestelmä ei käynnistyisi etkä saisi yhteyttä tekniseen tukeen.



### Message Center -sanomakeskus

Message Center tuo näkyviin sanomia, joissa on tietoja tietokoneeseen esiasennetuista hyödyllisistä sovelluksista. Message Center voi myös tuoda näkyviin sanomia tietokonetta varten saatavilla olevista uusista päivityksistä, joiden avulla voit pitää laitteiston ajantasaisena.



### Access Help -ohjelma

Access Help on laaja käytönaikainen ohje, jonka avulla saat vastauksia tietokonettasi koskeviin kysymyksiin sekä ohjeita ongelmien ratkaisuun ja esiasennettujen ohjelmien ja työkalujen asetusten määrittämiseen.



### Help Center -toiminto



Help Center on käytönaikainen ohje, joka sisältää tietoja tietokoneestasi. Help Center sisältää myös ohje- ja tukitietoja ja muita palveluita.

Saat lisätietoja painamalla **Lenovo Care -painiketta:**



## Laitteen mukana toimitettujen käyttöoppaiden ja Help Center -toiminnon (käytönaikaisen ohjeen) käyttö

Lisätietoja tietokoneesta on Safety and Warranty Guide- ja Käyttö ja vianmääritys -julkaisuissa sekä Help Center -toiminnossa.



### Safety and Warranty Guide (turvaohjeet ja takuutiedot)

- Tärkeitä turvaohjeita
- Takuutietoja

### Käyttö ja vianmääritys

- Muiden tietolähteiden esittely
- Tärkeitä tietokoneen hoitoon liittyviä ohjeita
- Vianmääritys
- Elvytysvaihtoehdot
- Tuki- ja huoltopalvelut
- Tietokoneen takuutiedot



### Tietoja tietokoneesta

- Järjestelmän ominaisuuksien käyttö
- Kokoonpanon määrittäminen
- Suojaus ja elvytys
- Nouto ja päivitys
- Laitteiston päivitys

### Ohjeiden ja tuen saanti

- Viiteaineiston tarkastelu
- Tukitietojen paikannus
- Häiriöiden selvitys
- Nouto ja päivitys
- Neuvojen pyytäminen

### Muiden palvelujen selaus

- Tietoja virtaa säästävästä käyttötavoista
- Tietokoneen lisävarusteet
- Työpöydän mukautus
- Palvelut tietokoneelle

Voit aloittaa Help Center -toiminnon painamalla **Lenovo Care -painiketta** ja valitsemalla **Lenovo Care -valikosta "Ohje ja tuki"** -vaihtoehdon.

\* Pakkauksen sisältöön liittyviä lisätietoja:

- 1) Joidenkin mallien pakkauksiin voi sisältyä osia, joita ei ole luettelossa.
- 2) Jos jokin osa puuttuu tai on vahingoittunut, ota yhteys tuotteen myyjään.
- 3) Kaikki esiasennettujen tiedostojen ja sovellusten palautukseen tarvittavat tiedot ovat kiintolevyssä, joten elvytys-CD-tietolevyä ei tarvita. Lisätietoja on Käyttö ja vianmääritys -julkaisun kohdassa Elvytysvaihtoehdot.

© Copyright Lenovo 2006.  
Kaikki oikeudet pidätetään.

Printed in China

For Barcode Position Only