

Lenovo 3000 V100 Setup Poster

P/N 41W3482

3/31/2006

Size : 11x14 inches

Color : 2 color job = ■ Process Black (This plate must be printed in PMS Process Black C)

■ Process Magenta (Thin plate must be printed in PMS 1375C)

Font : IBM Fonts and Helvetica Neue Family

Material : 100 gsm gloss art paper (Use 100% recycled paper in only Japan.)

Blue line shows die-cut. DO NOT PRINT.

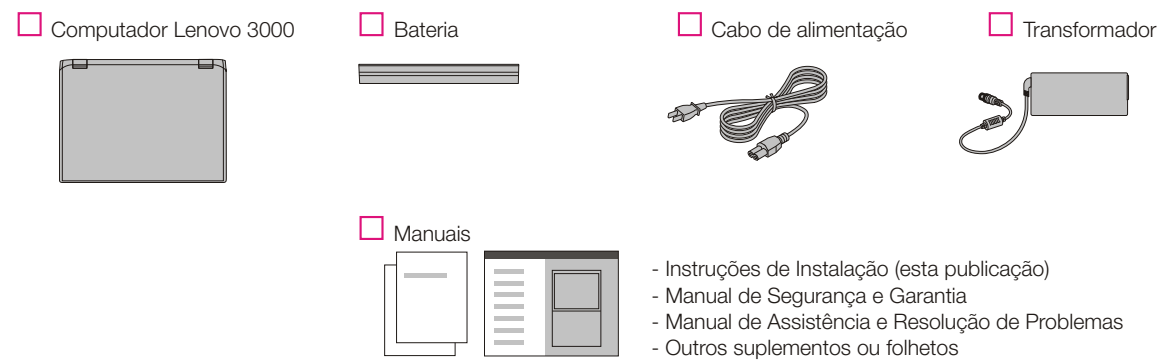
Please change the barcode No.

Please change the country name if the poster is printed in other than China.

Lenovo 3000

lenovo

Desembalar



Para obter informações sobre itens não indicados, em falta ou danificados e sobre o CD de recuperação, consulte o verso.

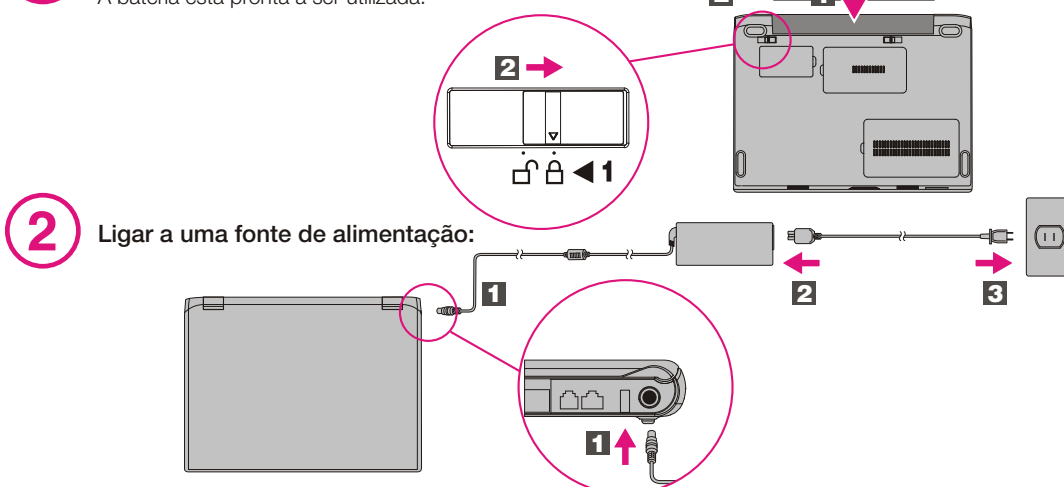
Instruções Iniciais de Instalação



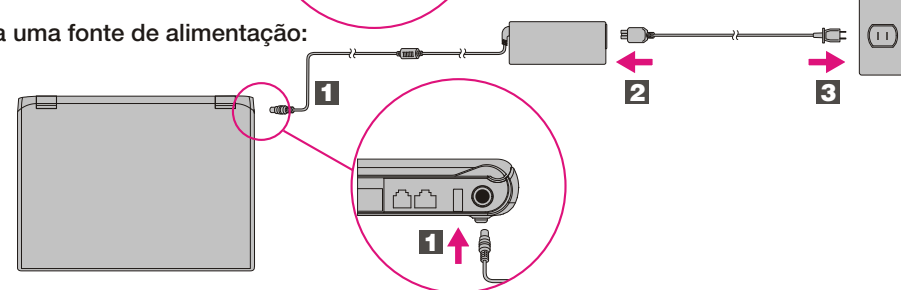
Leia atentamente as informações sobre segurança e as sugestões importantes, incluídas nos manuais, antes de utilizar o computador.

1 Instalar a bateria:

A bateria está pronta a ser utilizada.



2 Ligar a uma fonte de alimentação:



3 Ligar o sistema:



4 Apontar e fazer clique com o painel táctil:

Desloque-se no painel táctil na direcção para a qual pretende mover o ponteiro. Os botões esquerdo e direito sob a barra de espaços e o painel táctil funcionam de forma idêntica aos do rato.

5 Configurar o sistema operativo seguindo as instruções apresentadas no ecrã:

Este procedimento demora alguns minutos e é possível que o computador seja reiniciado várias vezes.

6 Para obter informações detalhadas, prima o botão Lenovo Care(TM):



1 Antenas de rede local sem fios

2 Câmara integrada*

*Apenas modelos específicos.

3 Interruptor de alimentação



4 Botão Lenovo Care



5 Botão InstantON

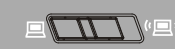
Inicie aplicações multimédia com o computador ligado ou desligado.



6 Botões Volume e Silenciar



7 Interruptor de rádio sem fios

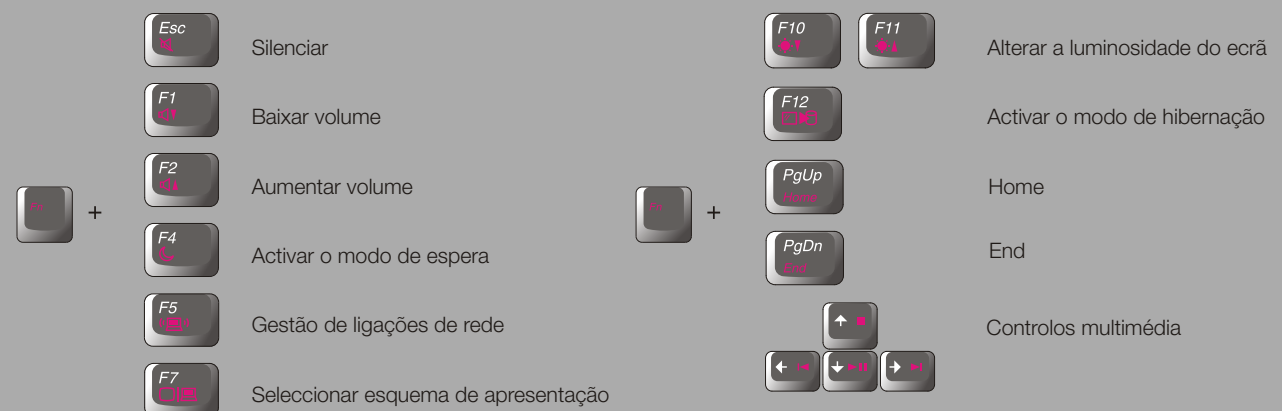


8 Leitor de impressões digitais*

*Apenas modelos específicos.

9 Tecla Fn

Para utilizar em combinação com outras teclas para aceder às funções especiais.



P/N:41W3482

Lenovo 3000 V100 Setup Poster P/N 41W3482

3/31/2006

Size : 11x14 inches

■ Process Magenta (Thin plate must be printed in PMS 1375C)

Font : IBM Fonts and Helvetica Neue Family

Material : 100 gsm gloss art paper (Use 100% recycled paper in only Japan.)

Blue line shows die-cut. DO NOT PRINT.

Please change the barcode No.

Please change the country name if the poster is printed in other than China.

Lenovo 3000

Ao premir o botão Lenovo Care no teclado, abre o menu Lenovo Care. Para obter mais informações sobre tecnologias e outros itens, seleccione um tópico em "Ajuda e assistência (Help and support)", no menu Lenovo Care, e escreva uma palavra no campo de procura por palavra-chave.



Lenovo Care

O botão Lenovo Care proporciona ao utilizador um conjunto de informações e ferramentas que ajudam a configurar, compreender, manter e tirar o máximo partido do seu computador.



Access Connections

Access Connections permite comutar, de forma transparente, entre ambientes com e sem fios, bem como gerir automaticamente as definições de segurança, impressoras, página inicial e outras definições específicas da localização.



Presentation Director

O Presentation Director permite planear e efectuar apresentações com confiança, mesmo fora do escritório.



Rescue and Recovery

O Rescue and Recovery inclui um conjunto de ferramentas de recuperação para ajudar o utilizador a diagnosticar problemas, obter ajuda e recuperar rapidamente de bloqueios do sistema, mesmo que o sistema operativo principal não seja iniciado e não seja possível contactar a equipa de suporte.



Message Center

O Message Center apresenta mensagens de informação sobre o software pré-instalado no computador. O Message Center faculta também mensagens sobre as novas actualizações para manter o computador actualizado.



Access Help

O Access Help é um manual online completo que fornece respostas à maioria das questões dos utilizadores sobre o computador, ajuda na configuração de funções e ferramentas pré-instaladas ou na resolução de problemas.



Help Center

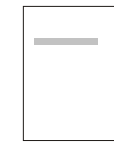
O Help Center é um manual online que fornece informações sobre o computador. O Help Center fornece igualmente informações de ajuda e suporte, a par de outras ofertas.

Para obter mais informações, prima o botão Lenovo Care:



Utilizar os manuais fornecidos e o Help Center

Para obter mais informações sobre o computador, consulte o Manual de Segurança e Garantia, o Manual de Assistência e Resolução de Problemas ou abra o Help Center.



Manual de Segurança e Garantia

- Informações importantes sobre segurança
- Informações de Garantia



Manual de Assistência e Resolução de Problemas

- Introdução a outras fontes de informação
- Sugestões importantes sobre os cuidados a ter com o computador
- Diagnóstico e resolução de problemas
- Opções de recuperação
- Ajuda e Assistência
- Informações sobre a garantia do computador



Para abrir o Help Center, prima o botão Lenovo Care e seleccione um tópico em "Ajuda e assistência" (Help and support) no menu Lenovo Care.



Informações sobre o computador

- Utilizar funções do sistema
- Configurar
- Protecção e recuperação
- Transferências e actualizações
- Manter-se informado



Obter ajuda e suporte

- Ver referências
- Localizar informações de suporte
- Diagnosticar um problema
- Transferências e actualização
- Consultar um especialista



Procurar outras ofertas

- Informações sobre como conseguir autonomia para todo o dia
- Opções para o computador
- Novos visuais para a área de trabalho
- Serviços para o computador

* Informações adicionais sobre desembalagem:

- 1) Alguns modelos poderão incluir itens adicionais que não constem da lista.
- 2) Se faltar algum item ou estiver danificado, contacte a entidade a quem adquiriu o computador.
- 3) Tudo o que é necessário para a recuperação de ficheiros e aplicações instalados de origem encontra-se no disco rígido, eliminando assim a necessidade de um CD de recuperação. Para mais informações, consulte a secção "Opções de recuperação", no Manual de Assistência e Resolução de Problemas.

© Copyright Lenovo 2006.
Todos os direitos reservados.

Printed in China

For Barcode Position Only