

Size : 11x14 inches

Color : 2 color job = ■ Process Black (This plate must be printed in PMS Process Black C)

■ Process Magenta (This plate must be printed in PMS 1375C)

Font : IBM Fonts and Helvetica Neue Family

Material : 100 gsm gloss art paper (Use 100% recycled paper in only Japan. )

Blue line shows die-cut. DO NOT PRINT.

Please change the barcode No.

Please change the country name if the poster is printed in other than China.

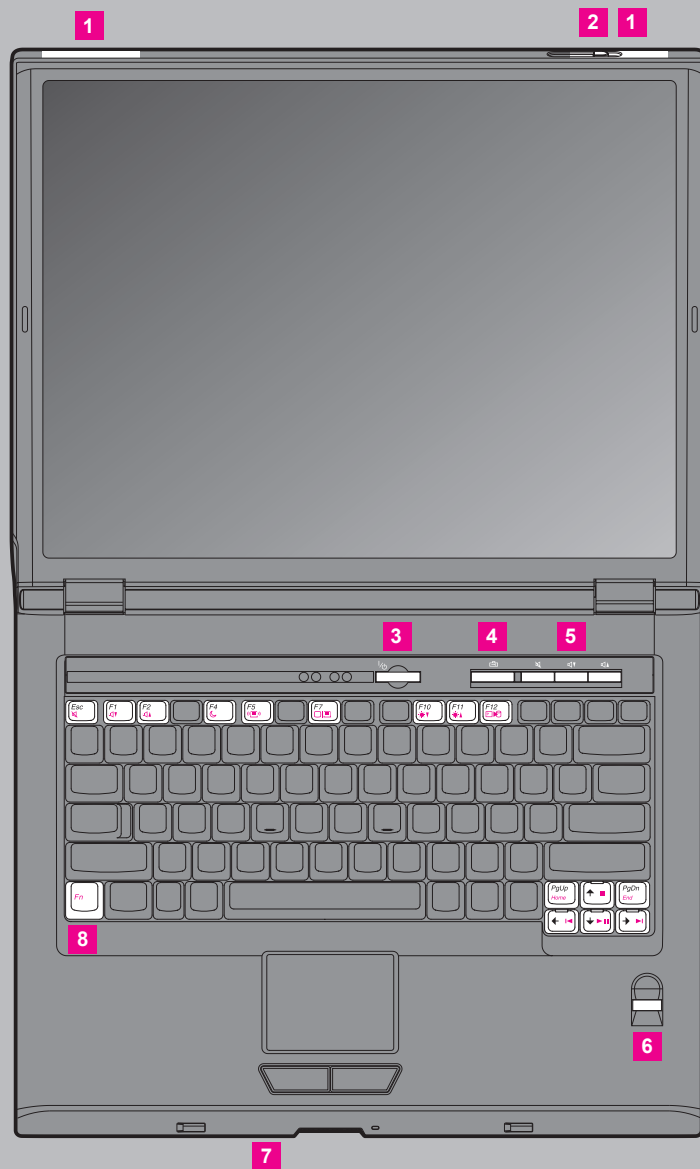
Lenovo 3000 C Series Setup Poster

P/N 41W7920

7/13/2006

lenovo

Lenovo 3000



1 אנטנות של רשת LAN אלחוטית

2 בריח לפתיחה ביד אחת

3 לחצן הפעלה

4 לחצן Lenovo Care

5 לחצני עוצמת קול והשתקה

6 קורא טביעות אצבע\*  
\*בדגמים מסוימים בלבד.

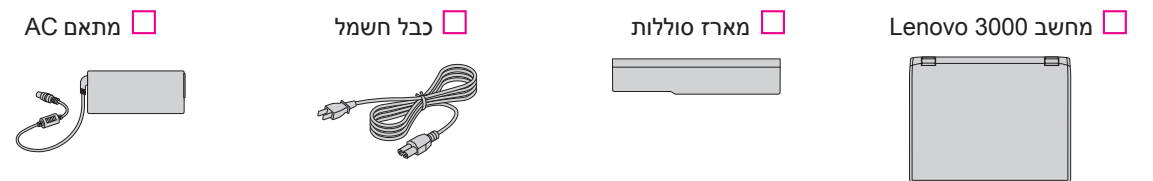
7 מתג רדיו אלחוטי

8 מקש Fn

השתמשו בשילוב עם מקשים אחרים כדי לגשת לתכונות מיוחדות



### פתחו את האריזה



### מדריכים

- הוראות התקנה (גיליון זה)
- מדריך בטיחות ואחריות
- מדריך שירותים ופתרון בעיות
- נספחים או עלונים אחרים

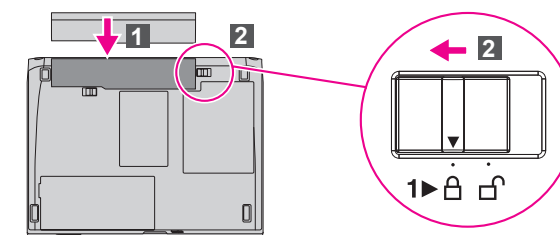
עיינו בצד האחורי למידע אודות פריטים לא רשומים, חסרים או פגומים, ואודות תקליטור התאוששות.

### הוראות התקנה ראשוניות

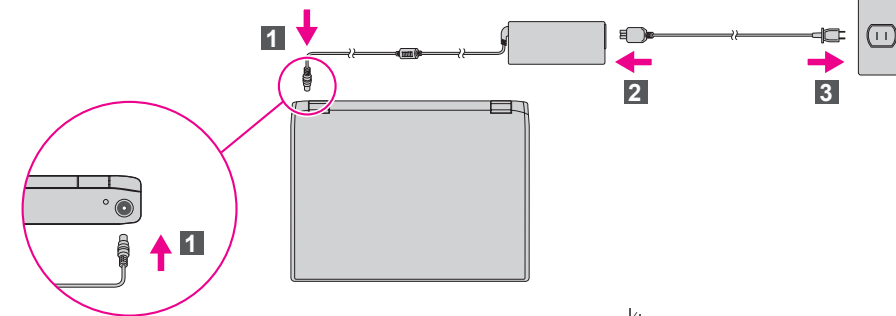
לפני השימוש במחשב, קראו ראשית את הודעות הבטיחות ואת העצות החשובות שבמדריכים המצורפים.



1 התקינו את מארז הסוללות:  
הסוללה מוכנה לשימוש.



2 חברו את המחשב לחשמל:



3 הפעילו את המחשב:



4 הצביעו ולחצו באמצעות משטח המגע:  
נועו במשטח המגע בכיוון שבו ברצונכם להזיז את המצביע. הלחצנים שמתחת למקש הרווח ולמשטח המגע פועלים כמו לחצני עכבר.

5 הגדירו את מערכת הפעלה לפי ההוראות שעל המסך:  
תהליך זה עשוי להימשך מספר דקות, והמחשב עשוי לאתחל את עצמו מספר פעמים.

6 לקבלת מידע מפורט יותר, לחצו על לחצן Lenovo Care(SM):



Size : 11x14 inches

Color : 2 color job = ■ Process Black (This plate must be printed in PMS Process Black C)

■ Process Magenta (This plate must be printed in PMS 1375C)

Font : IBM Fonts and Helvetica Neue Family

Material : 100 gsm gloss art paper (Use 100% recycled paper in only Japan. )

Blue line shows die-cut. DO NOT PRINT.

Please change the barcode No.

Please change the country name if the poster is printed in other than China.

Lenovo 3000 C Series Setup Poster

P/N 41W7920

7/13/2006

lenovo

Lenovo 3000

## שימוש במדריכים המצורפים וב-Help Center

לקבלת מידע מפורט אודות המחשב, עיינו במדריך הבטיחות והאחריות, במדריך השירותים ופתרון הבעיות, או פתחו את Help Center.

### מדריך בטיחות ואחריות

- מידע בטיחות חשוב
- מידע בנוגע לאחריות

### מדריך שירותים ופתרון בעיות

- היכרות עם מקורות אחרים של מידע
- עצות חשובות לטיפול במחשב
- אבחון ופתרון בעיות
- אפשרויות שחזור והתאוששות
- עזרה ושירות
- מידע אחריות עבור המחשב



### קבלו עזרה ותמיכה

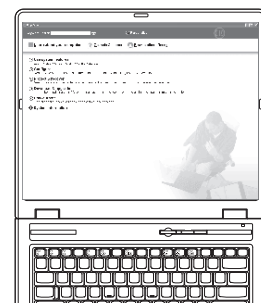
- עיינו בתיעוד
- חפשו מידע תמיכה
- אבחנו בעיות
- הורידו ועדכנו
- התייעצו עם מומחים

### למדו אודות המחשב

- השתמשו בתכונות המערכת
- הגדירו את התצורה
- הגנו ושחזרו
- הורידו ושדרגו
- הישארו מעודכנים

### עיינו בהצעות אחרות

- למדו כיצד להשתמש במחשב במשך כל היום
- תוספות עבור המחשב
- מראה חדש לשולחן העבודה
- שירותים עבור המחשב



לפתיחת Help Center, לחצו על לחצן Lenovo Care ובחרו נושא בחלק "Help and support" של Lenovo Care.

לחיצה על לחצן Lenovo Care במקלדת פותחת את Lenovo Care. כדי ללמוד עוד אודות טכנולוגיות ופריטים אחרים, בחרו נושא בחלק "Help and support" של Lenovo Care, והקלידו מילה בשדה חיפוש מילות המפתח.

### Lenovo Care



Lenovo Care מדריך אתכם במגוון של מידע וכלים, שסייעו לכם בהתקנה, בהבנה, בתחזוקה ובשיפור של המחשב.

### Access Connections



Access Connections מאפשר לכם להחליף בקלות בין סביבות מקוונות ולא מקוונות, תוך ניהול אוטומטי של הגדרות אבטחה, מדפסות, דף הבית והגדרות נוספות תלויות מיקום.

### Presentation Director



Presentation Director מסייע בתכנון והצגת מצגות בביטחון, גם כאשר אתם רחוקים מהמשרד.

### Rescue and Recovery



Rescue and Recovery כולל ערכה של כלי שחזור והתאוששות, לסייע באבחון, קבלת עזרה והתאוששות מנפילות מערכת במהירות, גם אם מערכת ההפעלה אינה פועלת ואינכם יכולים ליצור קשר עם צוות התמיכה.

### Message Center



Message Center מציג הודעות אודות תוכנות מועילות שהותקנו מראש במחשב. Message Center יכול גם לספק הודעות אודות עדכונים חדשים הזמינים עבור המחשב.

### Access Help



Access Help הוא מדריך מקוון מקיף, המספק תשובות לרוב השאלות אודות המחשב ומסייע בהגדרת כלים ותוכנות שהותקנו מראש ובפתרון בעיות.

### Help Center



Help Center הוא מדריך מקוון המספק מידע אודות המחשב. בנוסף, Help Center כולל מידע עזרה ותמיכה ומידע אודות הצעות אחרות.



כדי ללמוד עוד, לחצו על לחצן Lenovo Care:

\* הערות נוספות בנוגע לפתיחת האריזה:

- (1) חלק מהדגמים עשויים לכלול פריטים שאינם רשומים.
- (2) אם פריט כלשהו חסר או פגום, צרו קשר עם מקום הרכישה.
- (3) כל הדרוש לשחזור הקבצים והתוכנות שהותקנו מראש זמין בכונן הדיסק הקשיח, ולפיכך אין צורך בתקליטור התאוששות. לקבלת מידע נוסף ראו "אפשרויות התאוששות" במדריך השירותים ופתרון הבעיות.

Printed in China

For Barcode Position Only

© Copyright Lenovo 2006.  
כל הזכויות שמורות.