

Poster de setare Lenovo 3000 V100

P/N 42T8249

18.08.2006

Size : 11x14 inches

Color : 2 color job = ■ Process Black (This plate must be printed in PMS Process Black C)
■ Process Magenta (This plate must be printed in PMS 1375C)@

Font : IBM Fonts and Helvetica Neue Family

Material : 100 gsm gloss art paper (Use 100% recycled paper in only Japan.)

Blue line shows die-cut. DO NOT PRINT.

Please change the barcode No.

Please change the country name if the poster is printed in other than China.

Lenovo 3000

lenovo

Despachetați

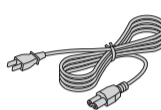
- Calculator Lenovo 3000
- Acumulator
- Cordon de alimentare
- Adaptor c.a.



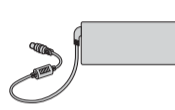
Acumulator



Cordon de alimentare



Adaptor c.a.



Manuale



- Instrucțiuni de configurare (această pagină)
- Ghid pentru măsuri de siguranță și garanție
- Ghid de service și depanare
- Alte broșuri și fluturași

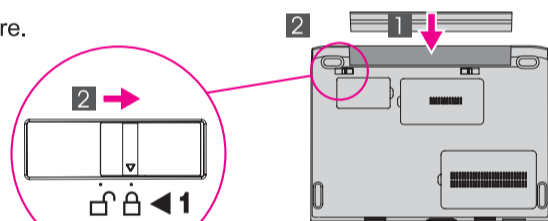
Vedeți pe spate pentru note despre componente nelistate, lipsă sau deteriorate și despre CD-ul de recuperare.

Instrucțiuni de setare inițială

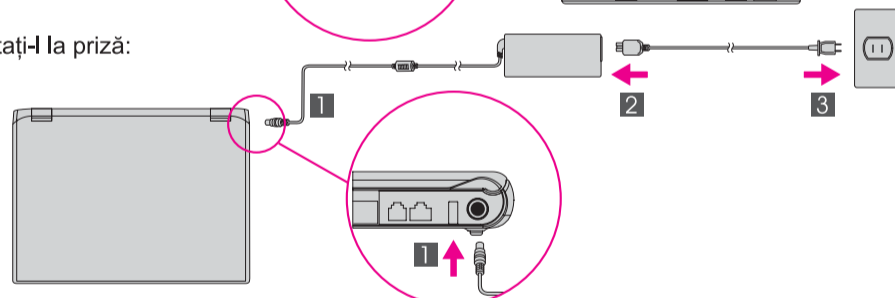


Înainte de a folosi calculatorul, citiți anunțurile privind măsurile de siguranță și sugestiile importante din manuale.

- 1** Instalați acumulatorul:
Bateria este pregătită de folosire.



- 2** Conectați-l la priză:



- 3** Porniți calculatorul:



- 4** Indicați și faceți clic cu touch-pad-ul:
Mutați degetul pe touch-pad în direcția în care doriți să se deplaseze indicatorul.
Butoanele din stânga și din dreapta, de sub bara de spațiu sau touch-pad, funcționează la fel ca și butoanele din stânga și din dreapta ale mouse-ului.

- 5** Configurați sistemul de operare urmând instrucțiunile de pe ecran:
Acest proces durează câteva minute și calculatorul poate reporni de mai multe ori.

- 6** Pentru informații mai detaliate, apăsați butonul Lenovo Care(SM):



- 1** Antenă LAN fără fir

- 2** Cameră integrată*
*Numai la anumite modele.

- 3** Butonul de alimentare



- 4** Butonul Lenovo Care



- 5** Buton pornire instantanee
Lansați aplicațiile media când calculatorul este pornit sau oprit.



- 6** Butoanele Volum și Mut



- 7** Comutator radio comunicație fără fir



- 8** Cititor amprentă digitală*
*Numai la anumite modele.

- 9** Tasta Fn
Se folosește în combinație cu alte taste pentru a accesa caracteristici speciale

	Mut			Modificare luminozitate ecran
	Micșorare volum			Intrare în hibernare
	Mărire volum			Home
+	Intrare în stare de veghe			End
+	Gestionare conexiuni fără fir			Elemente de control multimedia
+	Alegere schemă de afișare			

