

Lenovo 3000 V200 Setup Poster

P/N 42W9078

12/03/2007

Size : 11x14 inches

Color : 2 color job = ■ Process Black (This plate must be printed in PMS Process Black C)

■ Process Magenta (This plate must be printed in PMS 1375C)

Font : IBM Fonts and Helvetica Neue Family

Material : 100 gsm gloss art paper (Use 100% recycled paper in only Japan.)

Blue line shows die-cut. DO NOT PRINT.

Please change the barcode No.

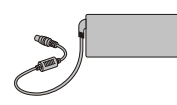
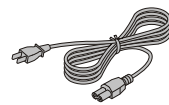
Please change the country name if the poster is printed in other than China.

Lenovo 3000

lenovo

Despachetați

- Calculator Lenovo 3000 Acumulator Cordon de alimentare Adaptor c.a.



Manuale



- Instrucțiuni de configurare (această pagină)
- Ghid pentru măsuri de siguranță și garanție
- Ghid de service și depanare
- Alte broșuri și fluturași

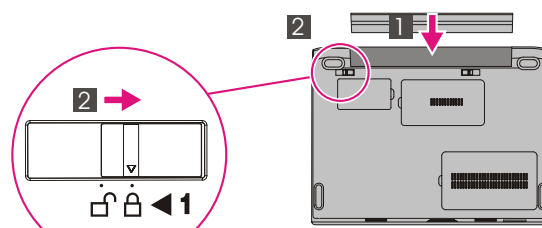
Vedeți pe spate pentru note despre componente nelistate, lipsă sau deteriorate și despre discul de recuperare.

Instrucțiuni de setare inițială

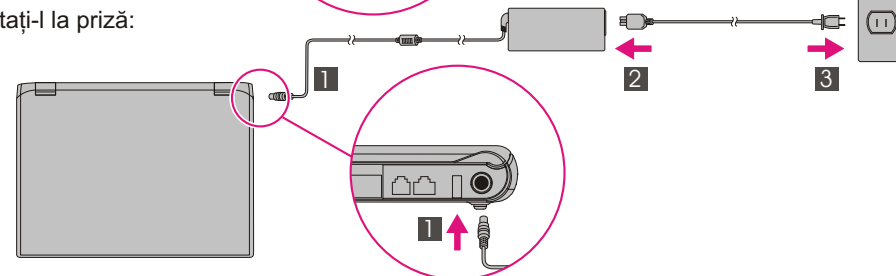


Înainte de a folosi calculatorul, citiți anunțurile privind măsurile de siguranță și sugestiile importante din manuale.

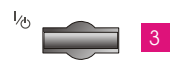
- 1** Instalați acumulatorul:
Bateria este gata de folosire.



- 2** Conectați-l la priză:



- 3** Porniți calculatorul:



- 4** Indicați și faceți clic cu touch-pad-ul:
Mutați degetul pe touch-pad în direcția în care doriți să se deplaseze indicatorul. Touch-pad-ul și butoanele din stânga și din dreapta, în partea de jos a tastaturii, funcționează la fel ca butoanele mouse-ului.

- 5** Configurați sistemul de operare urmând instrucțiunile de pe ecran:
Acest proces durează câteva minute.

- 6** Pentru informații mai detaliate, apăsați butonul Lenovo CareSM:



- 1** Antene LAN fără fir (principală și auxiliară)

- 1a** Antenă LAN fără fir (a treia)*
*Numai la anumite modele.

- 2** Camera integrată*
*Numai la anumite modele.

- 3** Butonul de alimentare



- 4** Butonul Lenovo Care



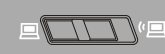
- 5** Buton pornire instantanee
Lansați aplicațiile media când calculatorul este pornit sau oprit.



- 6** Butoanele Volum și Mut



- 7** Comutator radio comunicație fără fir



- 8** Cititor amprentă digitală*
*Numai la anumite modele.

- 9** Tasta Fn
Se folosește în combinație cu alte taste pentru a accesa caracteristici speciale.



Mut



Micșorare volum



Mărire volum



Intrare în adormire



Gestionare conexiuni fără fir



Alegere schemă de afișare



Modificare luminozitate ecran



Intrare în hibernare



Home



End



Elemente de control multimedia



Poster de setare Lenovo 3000 V200

P/N 42W9078

12/03/2007

Size : 11x14 inches

Color : 2 color job = ■ Process Black (This plate must be printed in PMS Process Black C)

■ Process Magenta (This plate must be printed in PMS 1375C)

Font : IBM Fonts and Helvetica Neue Family

Material : 100 gsm gloss art paper (Use 100% recycled paper in only Japan.)

Blue line shows die-cut. DO NOT PRINT.

Please change the barcode No.

Please change the country name if the poster is printed in other than China.

Lenovo 3000

lenovo

Pentru a afla mai multe despre tehnologiile Lenovo și alte articole, deschideți Lenovo Care apăsând butonul Lenovo Care.



Lenovo Care

Lenovo Care vă ghidează către o mulțime de informații și unelte, pe care le puteți folosi pentru a seta, înțelege, întreține și îmbunătăți calculatorul.



Access Connections™

Access Connections vă permite comutarea transparentă între mediile de comunicații prin fir și fără fir, gestionând automat setările de securitate, de imprimante, de pagină de bază și alte setări specifice locației.



Presentation Director

Presentation Director vă ajută să planificați și să realizați prezentările cu încredere, chiar și atunci când nu sunteți în birou.



Rescue and Recovery™

Rescue and Recovery conține un set de unelte de recuperare care vă pot ajuta la diagnoză, la obținerea ajutorului și la recuperarea rapidă din căderile sistemului, chiar și atunci când sistemul de operare primar nu face boot și nu puteți lua legătura cu echipa de suport.



Message Center

Message Center afișează mesaje care vă informează cu privire la software-ul preinstalat pe calculatorul dumneavoastră. De asemenea, Message Center afișează mesaje despre noile actualizări disponibile, pentru a avea pe calculator cele mai recente versiuni.



Help Center

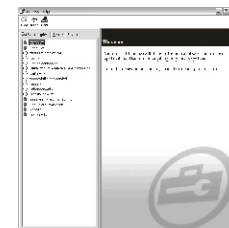
Help Center acționează ca interfață pentru ghidul utilizatorului, uneltele de sistem, servicii și siturile Lenovo Web din Internet.

Pentru a afla mai multe, apăsați butonul Lenovo Care:



Folosirea manualului online Access Help și a manualelor incluse

Pentru a găsi informații detaliate despre calculatorul dumneavoastră, deschideți Access Help sau consultați Ghid pentru măsuri de siguranță și garanție sau Ghid de service și depanare.

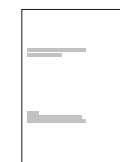


Access Help

Access Help este un manual online cuprinzător, care vă oferă răspunsuri la majoritatea întrebărilor referitoare la calculator, vă ajută să configurați caracteristicile și uneltele preinstalate sau vă rezolvă problemele.

Pentru a deschide Access Help, faceți una dintre următoarele:

- Apăsați butonul Lenovo Care. În Quick Links din Lenovo Care, faceți clic pe "Access on-system help."
- Faceți clic pe Start, mutați indicatorul la All Programs și apoi la Lenovo Care. Faceți clic pe Access Help.



Ghid pentru măsuri de siguranță și garanție

- Informații importante privind măsurile de siguranță
- Mediul de operare și alte observații importante
- Informații privind garanția



Ghid de service și depanare

- Prezentarea altor surse de informații
- Sugestii importante pentru îngrijirea calculatorului
- Diagnosticare și depanare
- Opțiuni de recuperare
- Ajutor și service
- Informații privind garanția calculatorului

* Observații suplimentare privind despachetarea:

- 1) Unele modele pot conține elemente care nu apar în listă.
- 2) Dacă lipsește o componentă sau este deteriorată, vă rugăm să-i contactați pe cei de la care ați cumpărat.
- 3) Tot ce este necesar pentru recuperarea fișierelor și aplicațiilor pre-instalate din fabrică se află pe discul calculatorului, eliminând necesitatea unui disc de recuperare. Pentru informații suplimentare, vedeți "Opțiunile de recuperare" în Ghidul de service și depanare.

© Copyright Lenovo 2007.
Toate drepturile sunt rezervate.

Următorii termeni sunt mărci comerciale deținute de Lenovo în Statele Unite, în alte țări sau ambele:

Lenovo
Lenovo Care
Access Connections
Rescue and Recovery

Printed in China

