

# T61 and R61 Setup Poster

P/N 42W9808

3/2/2007

Size : 11x14 inches

Color : 2 color job = ■ Process Black (This plate must be printed in PMS Process Black C)

■ Process Magenta (This plate must be printed in PMS 032cvc)

Font : IBM Fonts and Helvetica Neue Family

Material : 100 gsm gloss art paper (Use 100% recycled paper in only Japan. )

Blue line shows die-cut. DO NOT PRINT.

Please change the barcode No.

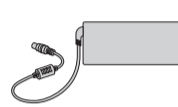
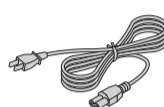
Please change the country name if the poster is printed in other than China.

# ThinkPad®



## Uitpakken

- ThinkPad®-computer
- Batterij
- Netsnoer
- AC-adapter



- 2 TrackPoint®-dopjes



- Handboeken



- Installatie-instructies (dit blad)
- Veiligheid en garantie
- Service en probleemoplossing
- Overige bijlagen

Zie ommezijde voor opmerkingen over niet genoemde, ontbrekende of beschadigde items en Herstel-CD.

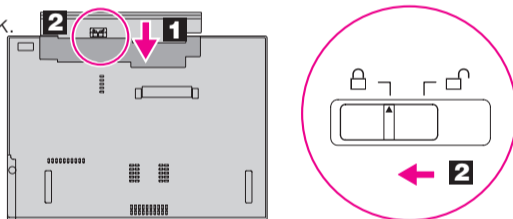
## Installatie-instructies



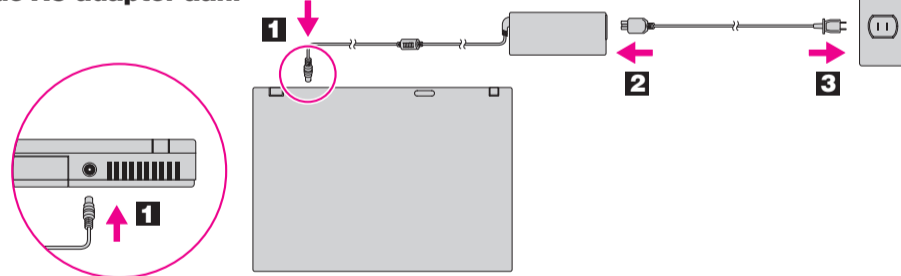
Lees de waarschuwingen en belangrijke tips in de bijgesloten documentatie voordat u de computer gebruikt.

### 1 Installeer de batterij:

De batterij is klaar voor gebruik.



### 2 Sluit de AC-adapter aan:



### 3 Zet de computer aan:



### 4 Aanwijzen en klikken met het UltraNav®-navigatiesysteem:

Druk het dopje van de TrackPoint of beweeg uw vinger over de touchpad in de richting waarin u de aanwijzer wilt verplaatsen. De linker en rechter knoppen onder de spatiebalk en de touchpad fungeren als muisknoppen. Sommige modellen hebben alleen een TrackPoint.

### 5 Configureer het besturingssysteem met de instructies op het scherm:

Dit proces duurt een aantal minuten.

### 6 Voor nadere informatie drukt u op de ThinkVantage®-knop:



## ThinkVantage®Design

### 1 UltraConnect draadloos-LAN-antennes (hoofd en hulp)

### 1a UltraConnect draadloos-LAN-antenne (derde)\*

\*Alleen op bepaalde modellen.

### 2 ThinkLight® toetsenbordlampje

### 3 Geïntegreerde camera\*

\*Alleen op bepaalde modellen.

### 4 Grendel (bedienbaar met één hand)

### 5 UltraConnect draadloos-WAN-antenne\*

\*Alleen op bepaalde modellen.

### 6 Volumeknoppen



### 7 Aan/uit-knop



### 8 ThinkVantage-knop



### 9 Webbrowser heen en terug

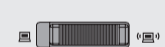


### 10 Vingerafdruklezer\*

\*Alleen op bepaalde modellen.

### 11 Middelste knop van TrackPoint

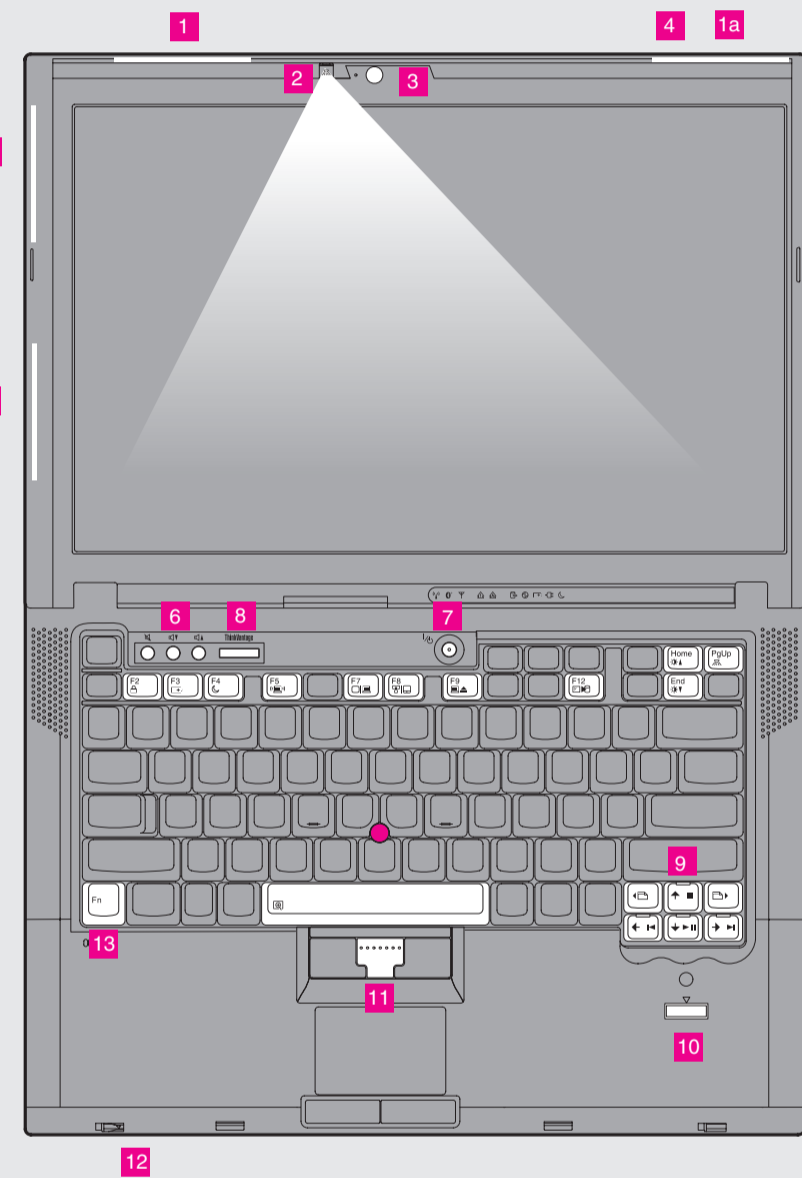
### 12 Schakelaar voor draadloze radio



### 13 Fn-toets

Wordt in combinatie met andere toetsen gebruikt voor speciale ThinkPad-functies.

	De computer vergrendelen		Naar Slaapstand gaan
	Energiebeheer		ThinkLight aan/uit
	Naar Standby gaan		Multimedia-knoppen
	Draadloze verbindingen beheren		Helderheid instellen
	Beeldscherm instellen		Scherminhoud vergroten
	Invoerapparaten instellen		
	Externe apparaten beheren		



# T61 and R61 Setup Poster

P/N 42W9808

3/2/2007

Size : 11x14 inches

Color : 2 color job = ■ Process Black (This plate must be printed in PMS Process Black C)

■ Process Magenta (This plate must be printed in PMS 032cvc)

Font : IBM Fonts and Helvetica Neue Family

Material : 100 gsm gloss art paper (Use 100% recycled paper in only Japan. )

Blue line shows die-cut. DO NOT PRINT.

Please change the barcode No.

Please change the country name if the poster is printed in other than China.

## ThinkVantage Technologies

Voor meer informatie over ThinkVantage-technologieën en andere items opent u het ThinkVantage Productivity Center door op de ThinkVantage-knop te drukken.



### Productivity Center

In het Productivity Center vindt u allerlei informatie en tools die u helpen bij de installatie en het begrijpen, onderhouden en uitbreiden van de ThinkPad-computer.



### Access Connections

Met Access Connections kunt u naadloos schakelen tussen een netwerk en een draadloos netwerk, terwijl beveiligingsinstellingen, printers, homepage en andere locatie-specifieke instellingen automatisch worden beheerd.



### Client Security Solution (alleen op bepaalde modellen)

Deze unieke combinatie van hardware en software helpt u uw gegevens te beveiligen, waaronder vitale informatie zoals wachtwoorden, codeersleutels en elektronische legitimatiegegevens, en helpt onbevoegde toegang tot gegevens te voorkomen.



### Rescue and Recovery

Rescue and Recovery bevat een set hersteltools waarmee u een diagnose kunt uitvoeren, om hulp kunt vragen en het systeem na een crash snel kunt herstellen, zelfs als het primaire besturingssysteem niet meer kan worden gestart en u geen contact kunt opnemen met het ondersteuningsteam.



### System Migration Assistant

Met System Migration Assistant kunt u uw gegevens en instellingen snel en accuraat migreren naar uw nieuwe computer.



### System Update

Met System Update worden nieuwe Lenovo-software,-stuurprogramma's en BIOS-software voor uw ThinkPad-computer gedownload.

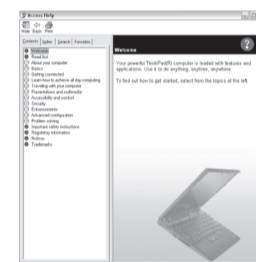
ThinkVantage

Voor meer informatie drukt u op de ThinkVantage-knop:



## Access Help (online handboek) en de opgenomen handleidingen gebruiken

Voor gedetailleerde informatie over uw ThinkPad-computer opent u Access Help of raadpleegt u de boeken Veiligheid en garantie en Service en probleemoplossing.



### Access Help

Access Help is een online handboek dat antwoorden bevat op de meeste vragen over de computer en dat u helpt bij het configureren van vooraf geïnstalleerde voorzieningen en tools en bij het oplossen van problemen.

U kunt Access Help als volgt openen:

- Druk op de ThinkVantage-knop. Onder Snelle links in het ThinkVantage Productivity Center, klikt u op "Access Help."
- Klik op Start, Alle programma's en ThinkVantage. Klik op Access Help.



### Veiligheid en garantie

- Belangrijke veiligheidsinformatie
- Bedieningsomgeving en andere belangrijke kennisgevingen
- Garantie-informatie

### Service en probleemoplossing

- Inleiding tot andere informatiebronnen
- Belangrijke tips voor het gebruik van de computer
- Diagnose en probleemoplossing
- Herstelopties
- Hulp en service
- Garantie-informatie over uw computer

\*Aanvullende opmerkingen bij het uitpakken:

- 1) Bij sommige modellen worden items geleverd die niet in de lijst staan.
- 2) Als er onderdelen ontbreken of beschadigd zijn, kunt u contact opnemen met het verkooppunt.
- 3) Alles wat u nodig hebt om de vooraf geïnstalleerde bestanden en programma's te herstellen, staat op de vaste schijf. Daarom hebt u geen herstel-CD nodig. Zie het hoofdstuk "Opties voor herstel" in het boek Service en probleemoplossing voor meer informatie.

© Copyright Lenovo 2007.  
Alle rechten voorbehouden

De volgende termen zijn handelsmerken van Lenovo in de Verenigde Staten en/of andere landen:

Lenovo  
Access Connections  
ThinkPad  
TrackPoint  
ThinkVantage  
ThinkLight  
UltraConnect  
UltraNav  
Rescue and Recovery  
System Migration Assistant

Printed in China

For Barcode Position Only